

# WESTENTER

Stenter Machine



**WEST GLOBAL**

Advanced Solutions in Dyeing & Finishing





## ■ HAKKIMIZDA



30 senelik tecrübe ile üretimine devam eden West Global Makina Ticaret Anonim Şirketi, yeni yönetim yapısı ve yatırımlarıyla beraber, tekstil makineleri finisaj teknolojilerinde, kaliteye, katma değere ve bilgi birikimine her zaman en büyük önemi vermiş olan ekibi ile yurtiçi ve yurtdışı müşterileriyle işbirliği yaparak tekstil terbiye sektörlerinin önde gelen tedarikçilerinden biri olmaya devam ediyor.

Başta Ram Makinesi ve Serbest Kurutma Makinesi olmak üzere tekstil terbiye makineleri için kurulan yeni tesisinde özellikle kendi alanına yoğunlaşmayı hedefleyen West Global Makina Ticaret Anonim Şirketi, bu alandaki uzman ekiplerin AR-GE çalışmaları ile örgü, dokuma ve teknik tekstil terbiye makinelerine yenilikler katmayı vizyon edinmiştir.

**West Global Makina Ticaret Anonim Şirketi**, gelecek nesillere daha yeşil bir dünya bırakmak için çevreye duyarlı ve enerji kaynaklarını daha verimli kullanan makineler üretmektedir. İşinde mükemmeliyetçiliğe önem veren firmalar için **"SADECE TEDARİKÇİNİZ DEĞİL, İŞ ORTAĞINIZ"** sloganıyla yola çıkan firmamız, üstün üretim olanakları ve satış sonrası servis geleneği ile Tekstil Terbiye alanında çözüm ortağınızdır.

## ■ ABOUT US

West Global Makina Ticaret Anonim Şirketi continues its production with 30 years of experience with its new management structure and investments, is committed to quality, added value and accumulated knowledge in textile machinery finishing technologies. It has become one of the leading suppliers of the textile finishing sectors by cooperating with its domestic and international customers with its team, which has always given the greatest importance.

West Global Makina Ticaret Anonim Şirketi aims to concentrate especially on its own field in its new facility established for textile finishing machines, especially the Stenter Machine and Relax Dryer Machine. Our company has adopted the vision of adding innovations to knitting, weaving and technical textile finishing machines with the R&D studies of expert teams in this field.



**West Global Makina Ticaret Anonim Şirketi** produces machines that are environmentally friendly and use energy resources more efficiently in order to leave a greener world to future generations. Our company set out with the slogan **"NOT JUST YOUR SUPPLIER, BUT YOUR BUSINESS PARTNER"** for companies that attach importance to perfectionism in their business. West Global Makina Ticaret Anonim Şirketi is your solution partner in the field of Textile Finishing with its superior production possibilities and after-sales service tradition.

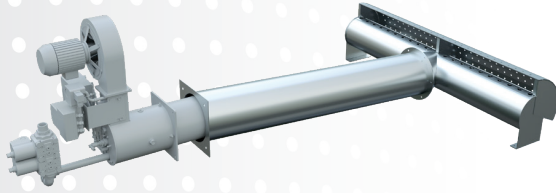


### ■ Üstten Kolalama ve Kenar Kurutma Ünitesi

Pompa ve sıyırma sistem ile daha az kola harcanırken, üstten kolanın iğnelere en yakın pozisyonda kolalaması sayesinde kumaş kenar firesi azalır. Kumaşın iki kenarına da uygulanan 1360 mm. uzunluğundaki kızıl ötesi kenar kurutma ünitesi sayesinde kenar kolayı kurutmak için makineyi yavaşlatmaya gerek kalmaz ve üretim kaybının önüne geçilir.

### ■ Top Gumming and Edge Dryer Unit

Less glue consumption with the pumping and scraping system and less fabric edge wastage with gumming the fabric at the nearest point to the pins. Thanks to 1360 mm. length infrared edge dryer application at each side of fabric, no need to reduce the speed and productivity of the stenter in order to dry the edge glue.

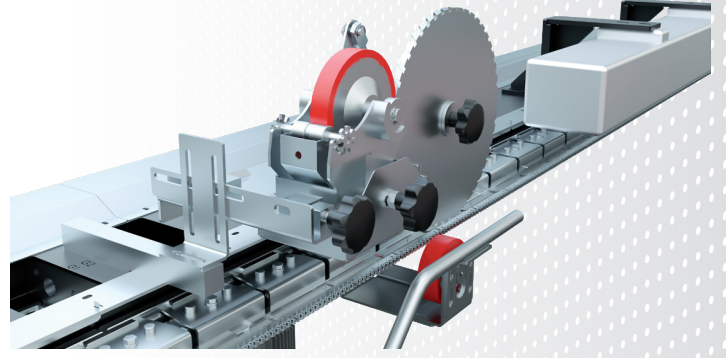
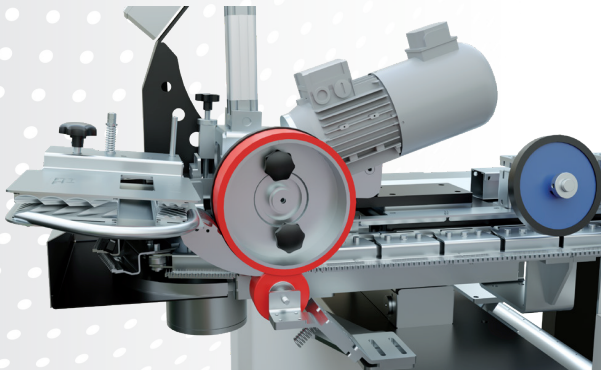


### ■ Sıcak Daldırma Galvaniz Kabin İç Yapısı

Kabin ana şaseleri dahil olmak üzere kabin içi komple sıcak daldırma galvanizdir, kabin iç yapısında boyalı malzeme yoktur. Kabin içi malzemeler komple kaynaklı, sök-tak modüler yapıdadır.

### ■ Hot-Dip Galvanised Chamber Structure

Inside the chamber is completely hot-dip galvanised and there is no painted part inside the chamber including main frames of the chamber. Inside of the chamber is completely modular structure without welding.

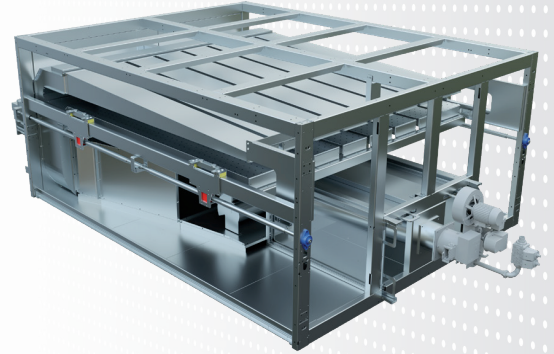


### ■ 310 Paslanmaz Kalite T Tip Brülör Namlusu

T tip alev distrübütör borusunda, özel tasarım iki katmanlı sac yapısı, siperlik görevi görerek alevlin kumaşa ulaşmasını engeller. Bu sayede kumaşa yanma ve sararma önlenir. T tip alev distrübütör borusu yüksek sıcaklıklara dirençli olmasıyla bilinen 310 kalite paslanmaz çelikten üretilmiştir.

### ■ SS 310 Quality T Type Flame Distributor

Specially designed T type flame distributor with double sheet nozzle system prevents any fabric burns or yellowing. T type flame distributor made of complete 310 quality which is high temperature resistant stainless steel.



### ■ Kumaş İğneleme Ünitesi

Kumaş iğneleme ünitesi, kumaş kenarlarının tam olarak açılıp zincirin iğnelere minimum kumaş firesi olacak şekilde iğnelenmesini sağlar. West Global tarafından özel olarak imal edilmiş, mekanik açıktan sonra kumaşın son noktaya kadar açılmasını sağlayan ve kayış yerine kullanılan teflon kenar açıcı ile yay baskılı alt destek tekeri sayesinde en az kenar firesiyle iğnelenmesini sağlar.

### ■ Fabric Pinning

In order to achieve minimum fabric edge wastage, the fabric pinning unit allows the fabric edges to be fully uncurled and pinned to the chain pins accordingly. The teflon edge decurler which is specially produced by West Global, is used instead of belt after the mechanical edge decurler unit. This unit allows the fabric to uncurl to the last point with the help of lower support wheels.

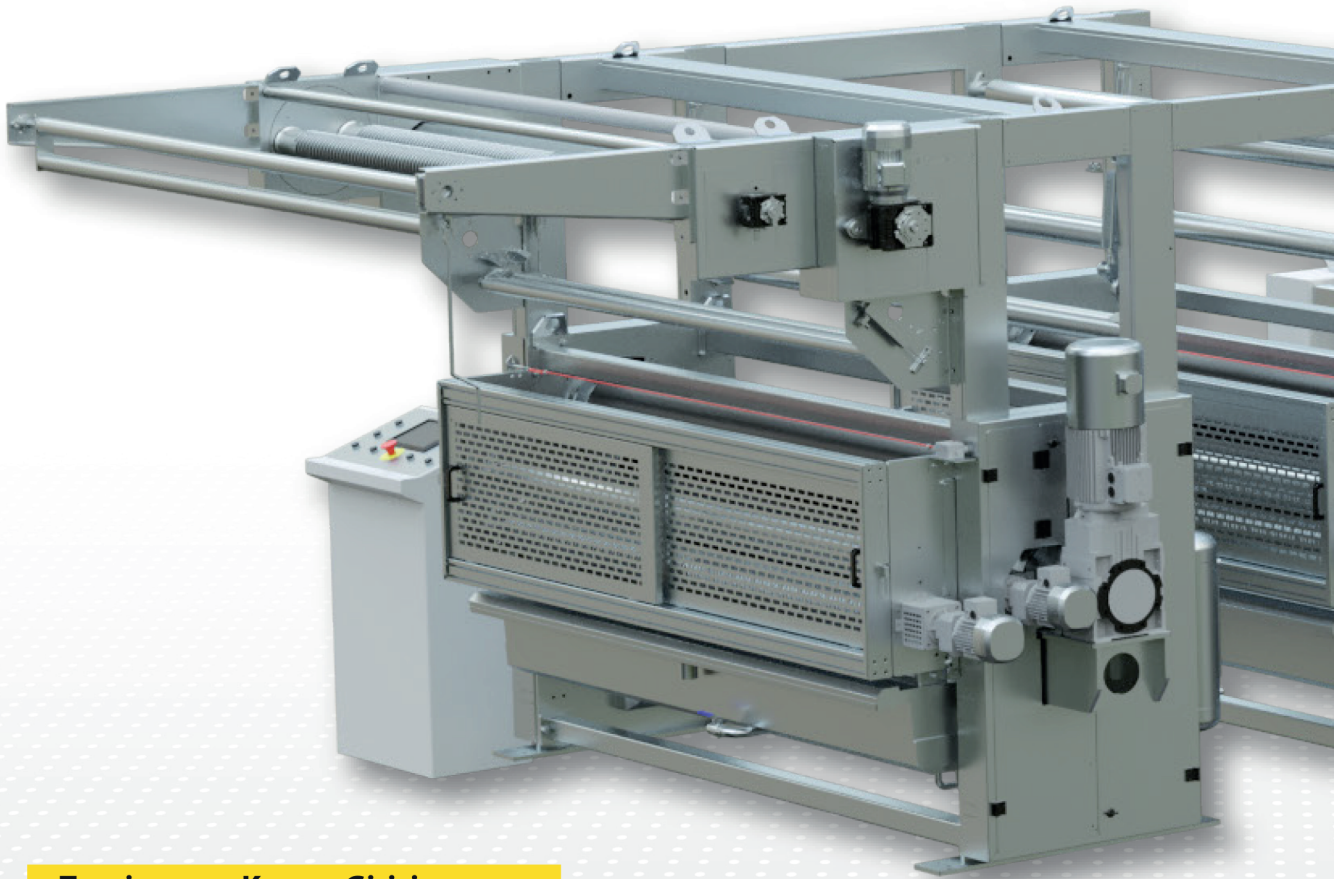
# WESTENTER Stenter Machine

## ■ Paslanmaz Çelikten Fular Üniteleri

Sıkma ve apre fular üniteleri, tüm şaseler ve yan kapaklar dahil komple paslanmaz çelikten üretilmiştir. Her bir fular girişinde bağımsız motor ve invertör tahrikli iki adet helezon açıcı silindir bulunur. Fular sıvı tekneleri kolay temizlik ve hızlı sıvı tahliyesi için devrilebilir özelliklidir.

## ■ Stainless Steel Padder Units

Squeezing and finishing padder units are completely stainless steel including all frames and side covers. There are two pieces independent motor and inverter driven spiral expanders at the entrance of each padder. Padder liquid troughs are overturnable for easy cleaning and fast liquid discharge.



## ■ Tansiyonsuz Kumaş Girişi

Giriş ortalayıcı ünitesinden sonra bir adet ve her bir fuların üzerinde birer adet olmak üzere kumaşın tansiyonsuz sevki için makine girişinde balerin uygulaması.

## ■ Tension Free Fabric Inlet

Dancing roller application at the inlet of the machine for the tension-free delivery of the fabric, one after the centering unit and one on top of each padder.



### ■ Alt-Üst Düzelere Bağımsız Hava Sirkülasyonu

Alt ve üst düze gruplarına ayrı fan motorları ve ayrı invertörler ile bağımsız kontrollü hava sirkülasyonu. Isınan havanın üst ve alt düzelere basınç ve sıcaklık kaybı olmadan eşit bir şekilde akışını sağlamak amacıyla ön-arka pozisyonlu fan yerleşimi.

### ■ Independent Air Circulation For Top-Bottom Nozzles

Independent fan motor and inverter controlled air flow adjustment for top & bottom nozzle groups. Special design of the position of fans, one in front of the other, which enables equal flow of the heated air via top and bottom nozzles to fabric without losing pressure and temperature.



### ■ Yangın Söndürme Tesisatı

Standart tedarik kapsamında giriş kabininden çıkış kabinine kadar uzanan yangın söndürme tesisatı mevcuttur.

### ■ Fire Extinguisher Pipe

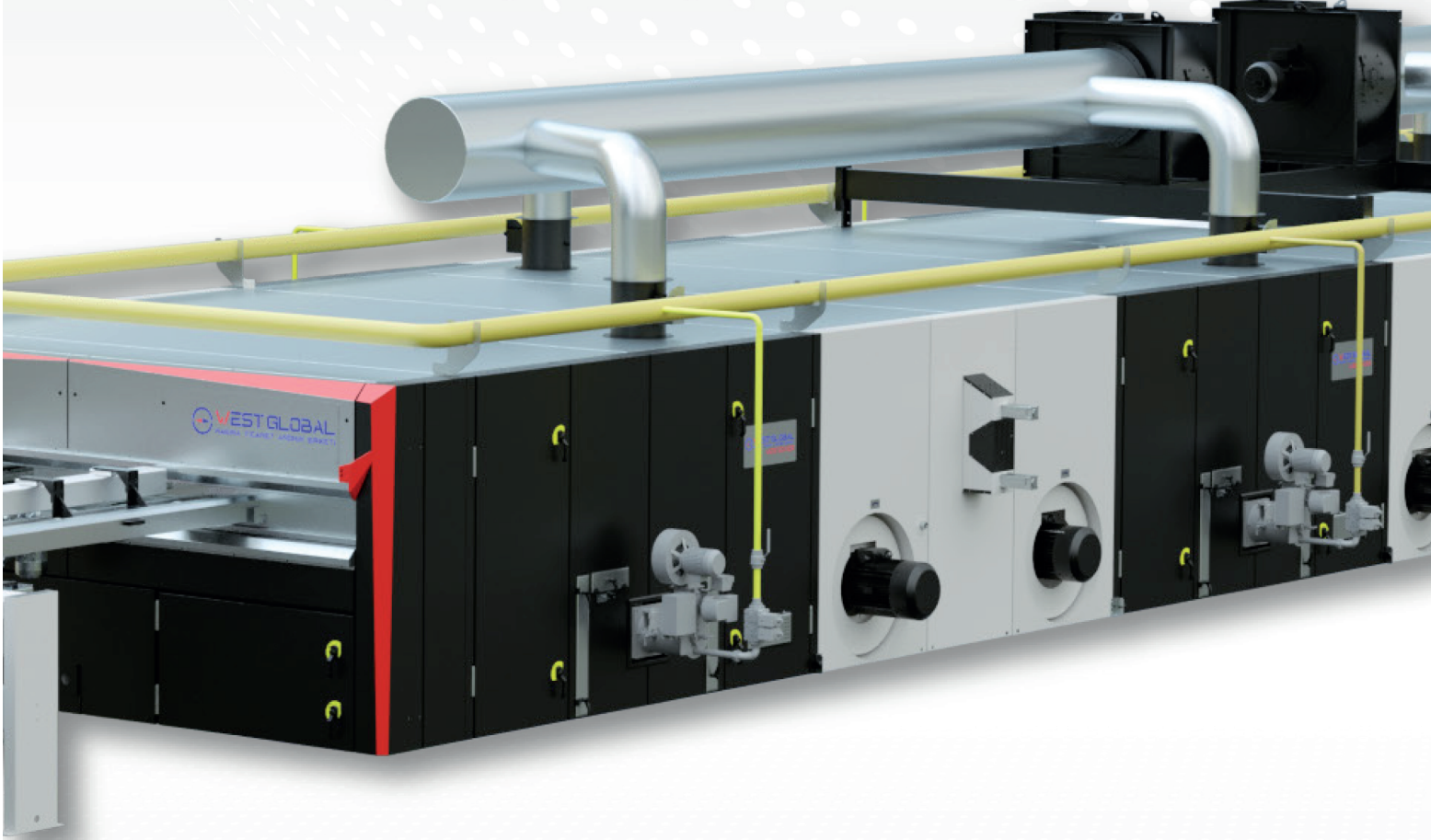
Fire extinguisher pipe from inlet chamber to exit chamber as a standart scope of supply.

### ■ Maksimum Enerji Tasarrufu

Her kabinde 2 adet 7.5 kW IE4 enerji verimliliđi motorlar ile maksimum güç, minimum enerji tüketimi.

### ■ Maximum Energy Savings

Maximum power and minimum energy consumption with 2 pcs 7.5 kW IE4 energy efficiency motors at each chamber.



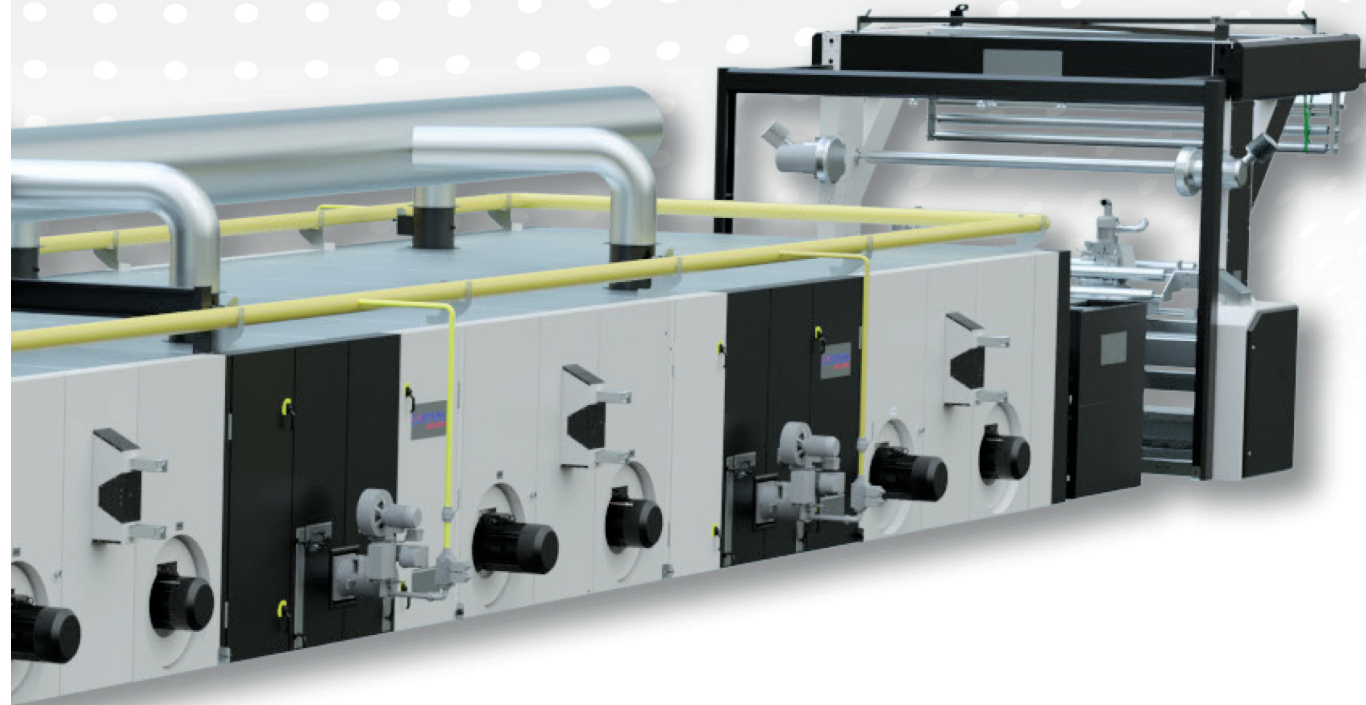
### ■ Maksimum Filtre Yüzey Alanı

Her kabinde 2 adet yatay, 2 adet dikey olmak üzere toplam 4 adet filtre mevcuttur. Hava sirkülasyonu verimi için yanma odası komple filtre ile çevrelenmiştir.

### ■ Maximum Filter Surface Area

Burning area completely surrounded with 2 vertical, 2 horizontal, total 4 pieces special mesh filters at each chamber for efficient air circulation.





### ■ Alt ve Üst Düzeler için Klapeler Uygulaması

Makine durduğunda alt ve üst düzelerdeki hava akışı pnömatik pistonlu klapeler ile önlenir. Üst ve alt klapeler bağımsız pistonlarla tamamen kapanırken, alt klapeler by-pass işlevi görür. Alt klapelerden düzelere gitmesi gereken hava minimum fan hızı ile kabin içine sevk edilerek sirkülasyon sağlanır ve kabin içindeki sıcak havanın kumaşı yakması ve sarartması önlenir.

### ■ Flaps For Upper and Lower Nozzles

When machine stops, airflow on the upper and lower nozzles are interrupted with flaps activated by pneumatic pistons. While the upper and lower flaps are completely closed with independent pistons, the lower flaps perform the by-pass function. The air, which is prevented from going to the nozzles from the lower flaps, is conveyed into the chamber with the minimum fan speed, ensuring circulation and preventing the hot air in the chamber from burning or yellowing the fabric.



# WEST GLOBAL

Advanced Solutions in Dyeing & Finishing



+90 282 655 55 60



westmakina.com.tr



info@westmakina.com.tr



Ulař OSB Mahallesi, 206. Sokak, No:18/1  
Ergene, Tekirdađ, Trkiye